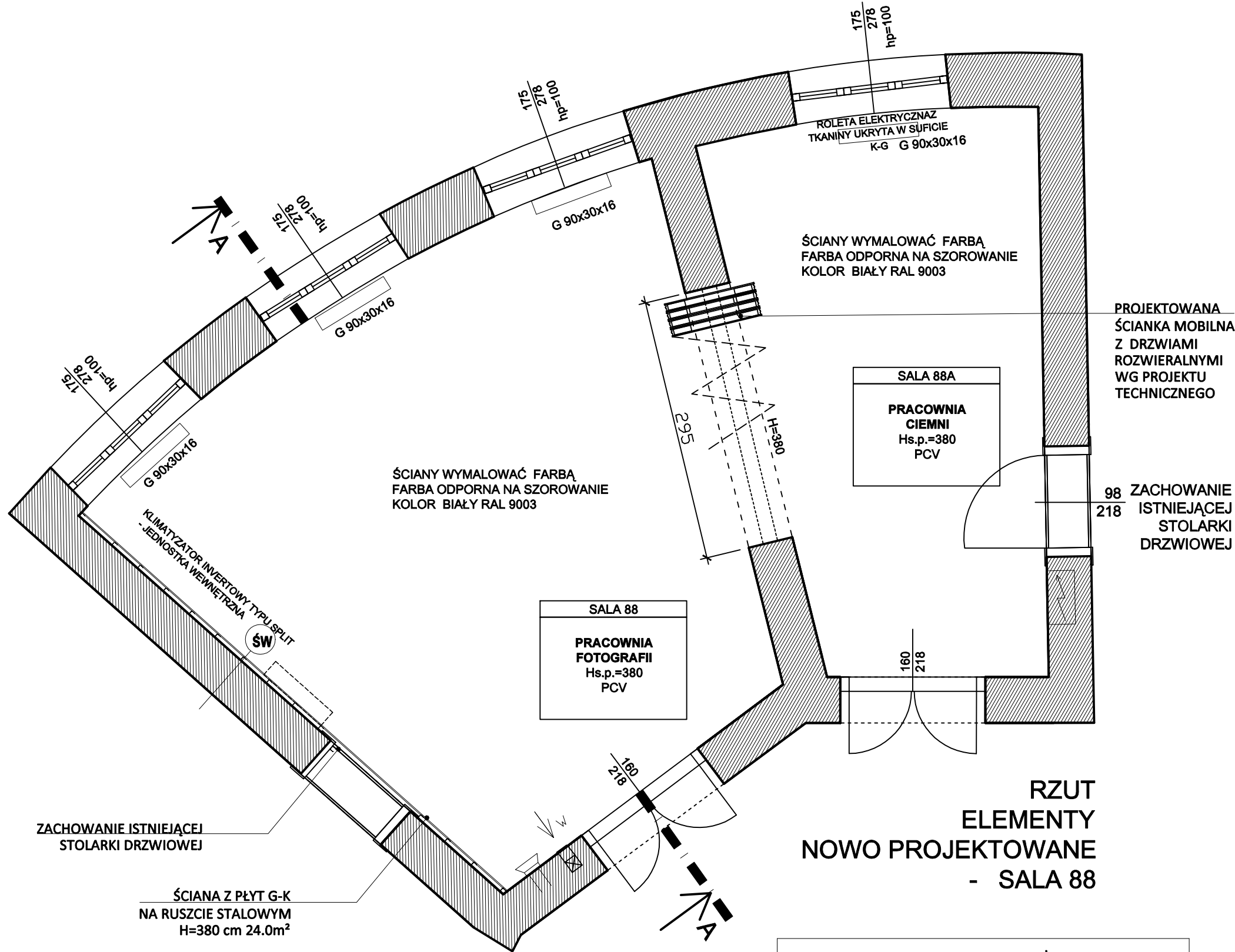
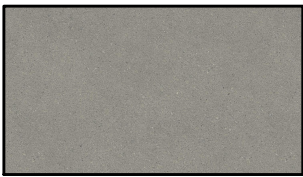


PRZĘKRÓJ A-A
LOKALIZACJA KLIMATYZATORÓW

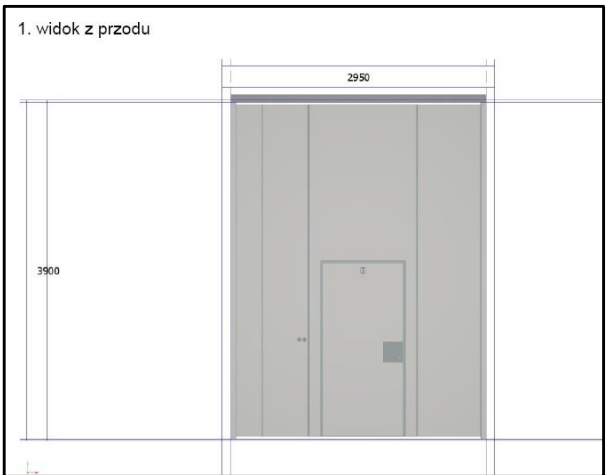


RZUT
ELEMENTY
NOWO PROJEKTOWANE
- SALA 88

ZESTAWIENIE POWIERZCHNI UŻYTKOWEJ [m²]	
Numer sali	Obszar
88	36.95
88A	20.16
Suma powierzchni	57.12



PODŁOGA
WYKŁADZINA PCV
KOLOR GRAFITOWY
COKÓŁ NA WYSOKOŚĆ min. 15 cm



SCIANKA DZIAŁOWA MOBILNA

UWAGA:
* RYSUNEK NALEŻY ROZPATRYWAĆ ŁĄCZNIE Z PROJEKTAMI BRANŻOWYMI, OPISEM TECHNICZNYM, STWORB ORAZ KOSZTORYSEM/PRZEDMIAREM;
** WYMIARY PODANO W CM;
*** PRZED ZAMÓWIENIEM CZY WYKONANIEM POSZCZEGÓLNYCH ELEMENTÓW NALEŻY POTWIERDZIĆ WYMIARY POMIAREM Z NATURY;
**** WSZYSTKIE RÓŻNICE (ELEMENTY BUDOWLANE, KANAŁY, ITP.) ODKRYTE W TRAKCIE REALIZACJI PRAC NALEŻY NATYCHMIAST ZGŁASZAĆ JEDNOSTCE PROJEKTOWEJ - DOKONYWANIE ZMIAN W PROJEKCIE BEZ ZGODY PROJEKTANTA JEST ZABRONIONE;
***** NALEŻY ZAPEWNIĆ DOPROWADZENIE INSTALACJI ELEKTRYCZNEJ (OD OSTATNIEJ PUSZKI) DO MIEJSCA, W KTÓRYM BĘDZIE ZAINSTALOWANE DYGESTORIUM, ZGODNIE Z ZALECENIAMI WYBRANEGO PRODUCENTA.

D S W P R O J E K T S P . Z O . O . adres: ul. Młodzieżowa 31, 41-516 Chorzów e-mail: marasmolka@gmail.com telefon: 884 895 964			TEMAT RYSUNKU: SALA 88 RZUT ELEMENTY NOWO PROJEKTOWANE	
TEMAT: WYKONANIE DOKUMENTACJI PROJEKTOWO-KOSZTORYSOWEJ DOTYCZĄCEJ MODERNIZACJI 4 PRACOWNI W BUDYNKU ZESPOŁU SZKÓŁ EKONOMICZNO-GASTRONOMICZNYCH W CIESZYNIE			STADIUM: P R O J E K T T E C H N I C Z N Y	
OBIEKT: ZESPÓŁ SZKÓŁ EKONOMICZNO-GASTRONOMICZNYCH W CIESZYNIE, PLAC LONDZIŃA 3			DATA: CZERWIEC 2024	
I N W E S T O R : ZESPÓŁ SZKÓŁ EKONOMICZNO-GASTRONOMICZNYCH W CIESZYNIE, PLAC LONDZIŃA 3			NR RYS.: A - 14	
ZESPÓŁ PROJEKTOWY - SPECJALNOŚĆ ARCHITEKTONICZNO-BUDOWLANA : projektant branża arch. MGR INŻ. ARCH. PAULA SZOPA-URYGA upr. nr 39/SŁOKK/2022/II sprawdzający branża arch. MGR INŻ. ARCH. MARTA SMOŁKA upr. nr 20/SŁOKK/2016 opracowanie branża arch. MGR INŻ. ARCH. MAŁGORZATA SZROT-GÓRSKA			SKALA: 1:50	
			NR STR.: 1	